

Willkommen

Öffentliche Auftaktveranstaltung Zukunft Birsräum
21. April 2023

Begrüssung und Einführung

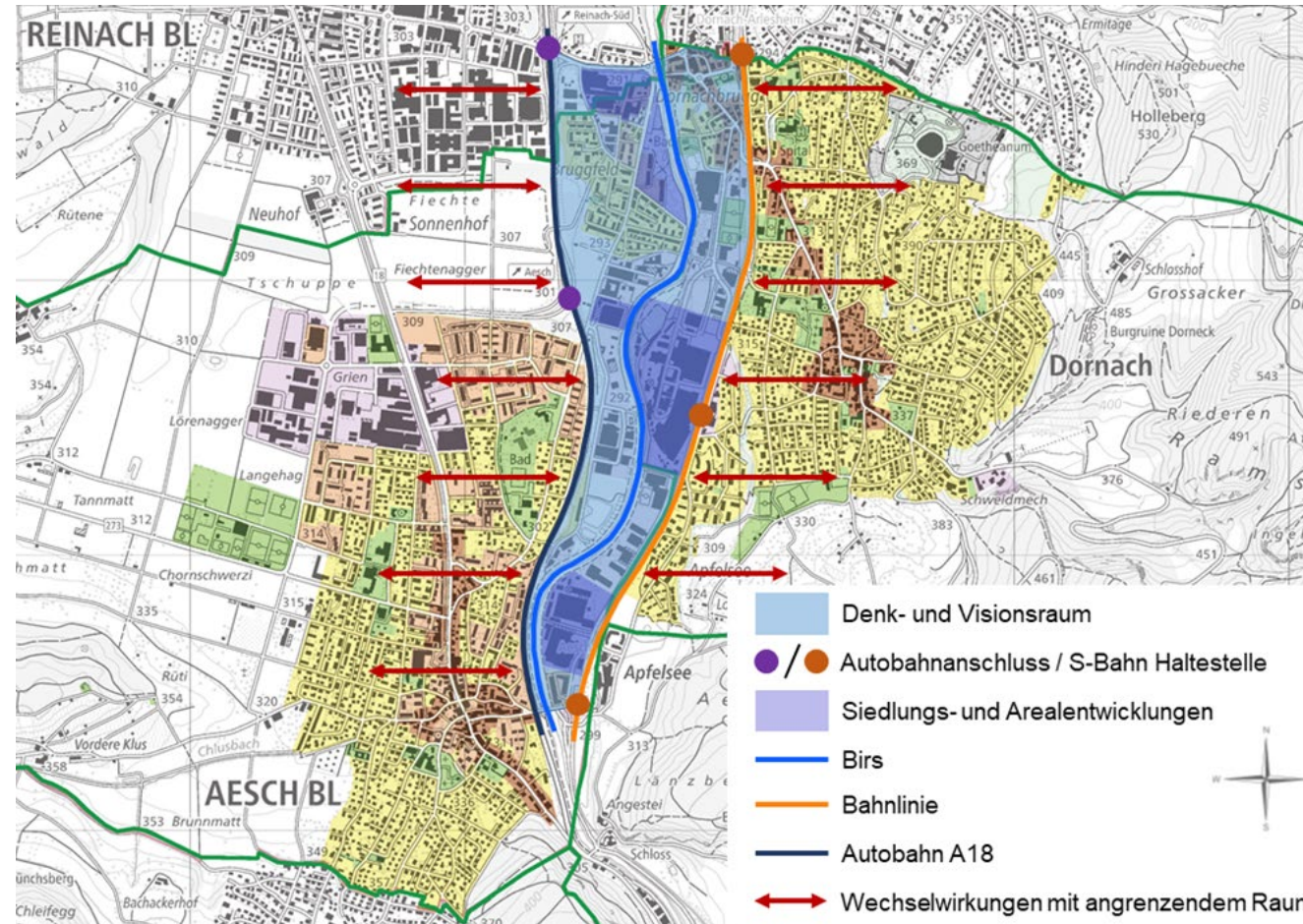
- Daniel Urech, Gemeindepräsident Dornach
- Eveline Sprecher, Gemeindepräsidentin Aesch
- Sandra Kolly, Regierungsrätin Kanton Solothurn
- Isaac Reber, Regierungsrat Kanton Basel-Landschaft

Unser Lebensraum

Agglo → Birsstadt → Birsraum

- Sacha Peter, Kantonsplaner Kanton Solothurn
- Thomas Waltert, Kantonsplaner Kanton Basel-Landschaft

Raum und Mobilität als zwei Seiten der gleichen Medaille



Wirkungskriterien Agglomerationsprogramme

Wirkungskriterium

WK1: Qualität des Verkehrssystems verbessert (0 bis 3 Punkte)

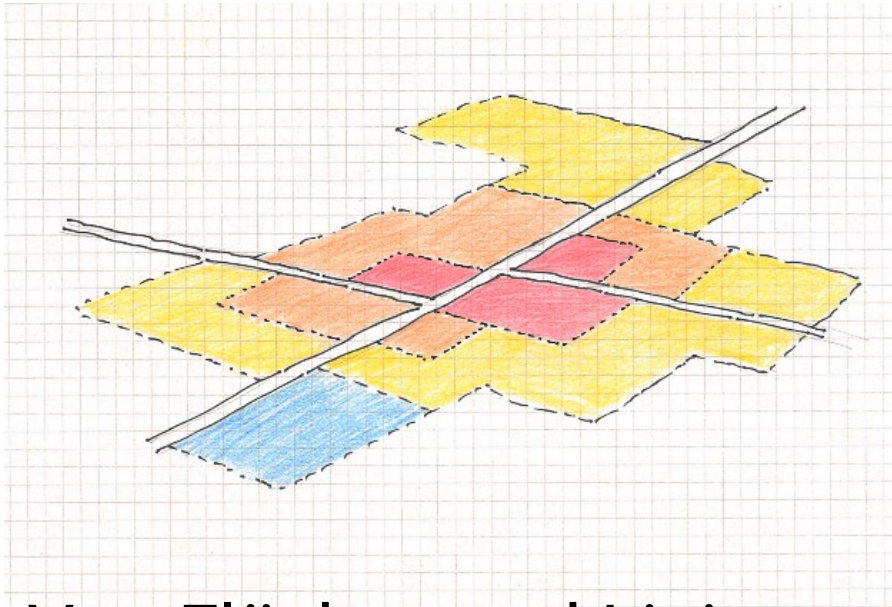
WK2: Siedlungsentwicklung nach innen (0 bis 3 Punkte)

WK3: Verkehrssicherheit erhöht (0 bis 3 Punkte)

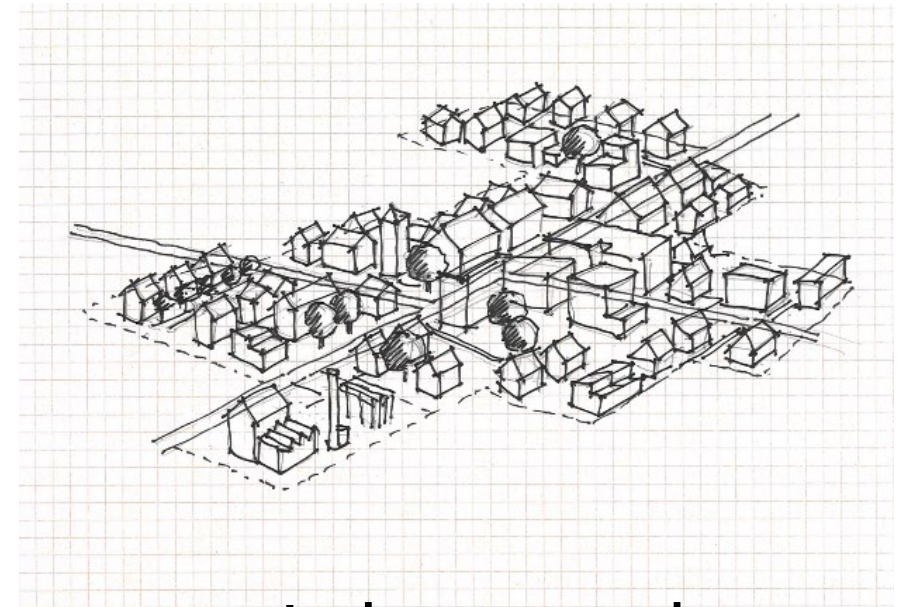
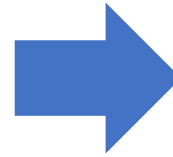
WK4: Umweltbelastung und Ressourcenverbrauch (0 bis 3 Punkte)

Quelle: Bundesamt für Raumentwicklung, Prüfbericht Agglo 4G

Wir brauchen einen Perspektivenwechsel



Von Flächen und Linien...



...zum «Lebens- und
Wirtschaftsraum»

Planen heisst: Chancen und Risiken von Veränderungen erkennen

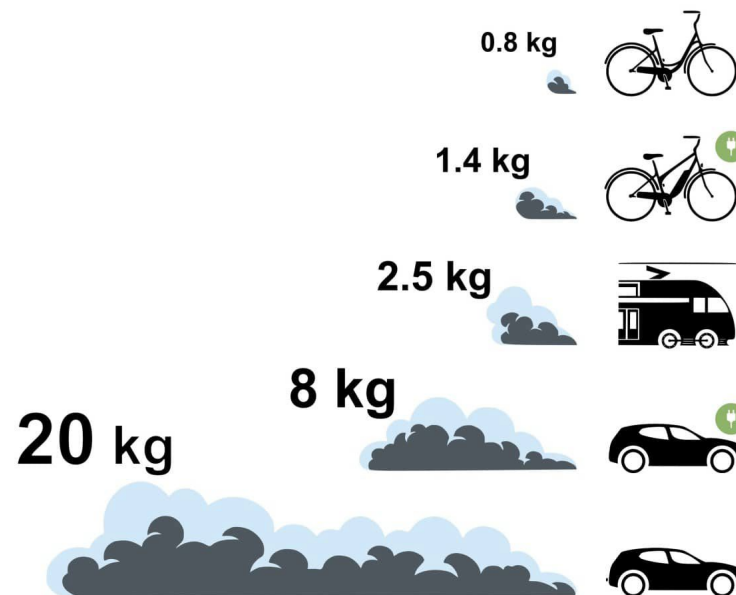


Quelle: <https://360.raumgleiter.com/4606-Attisholz-Areal/drehscheibe/>

Planen heisst: Chancen und Risiken von Veränderungen erkennen

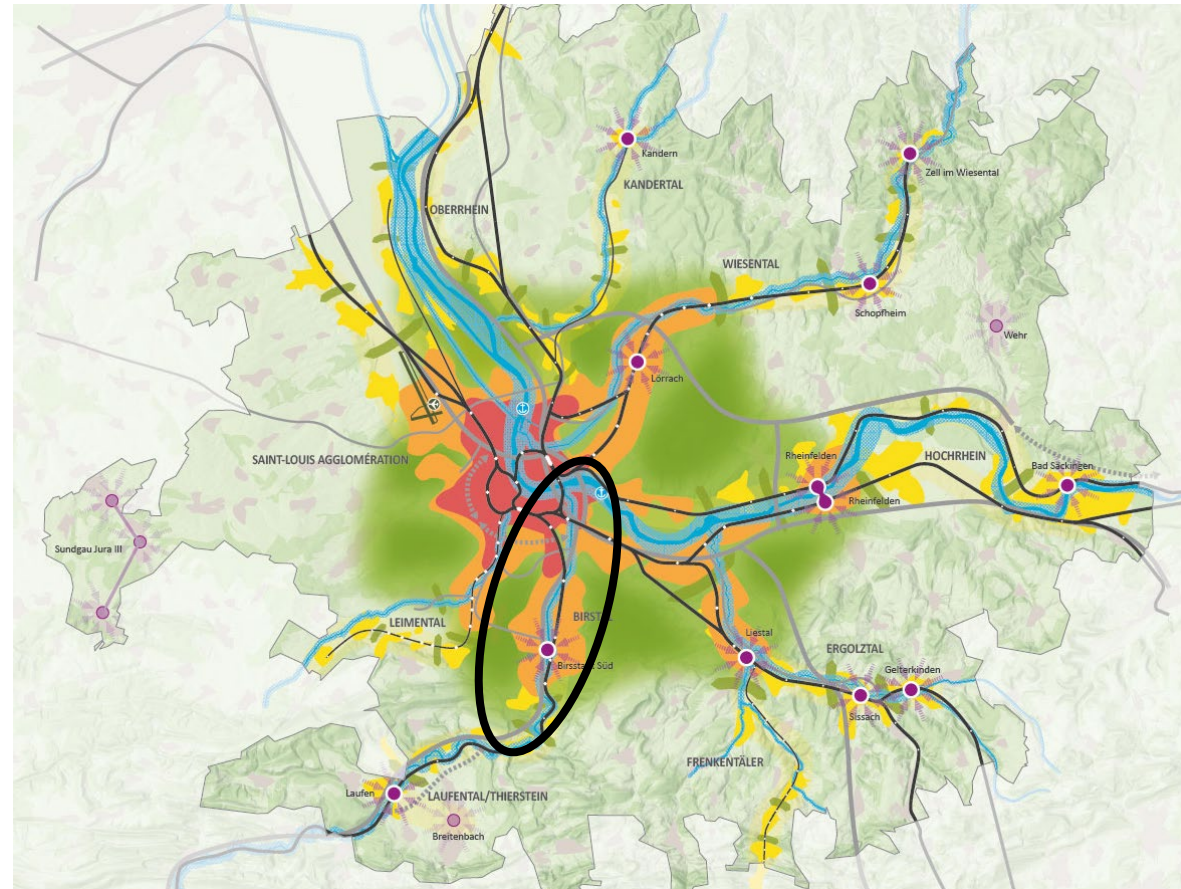
Klimafreundlich unterwegs?

CO₂-Emissionen pro Person auf eine
Fahrtdistanz von 100 km.



Quelle: www.ag.ch

Der Birsraum als Teil der trinationalen Agglomeration Basel

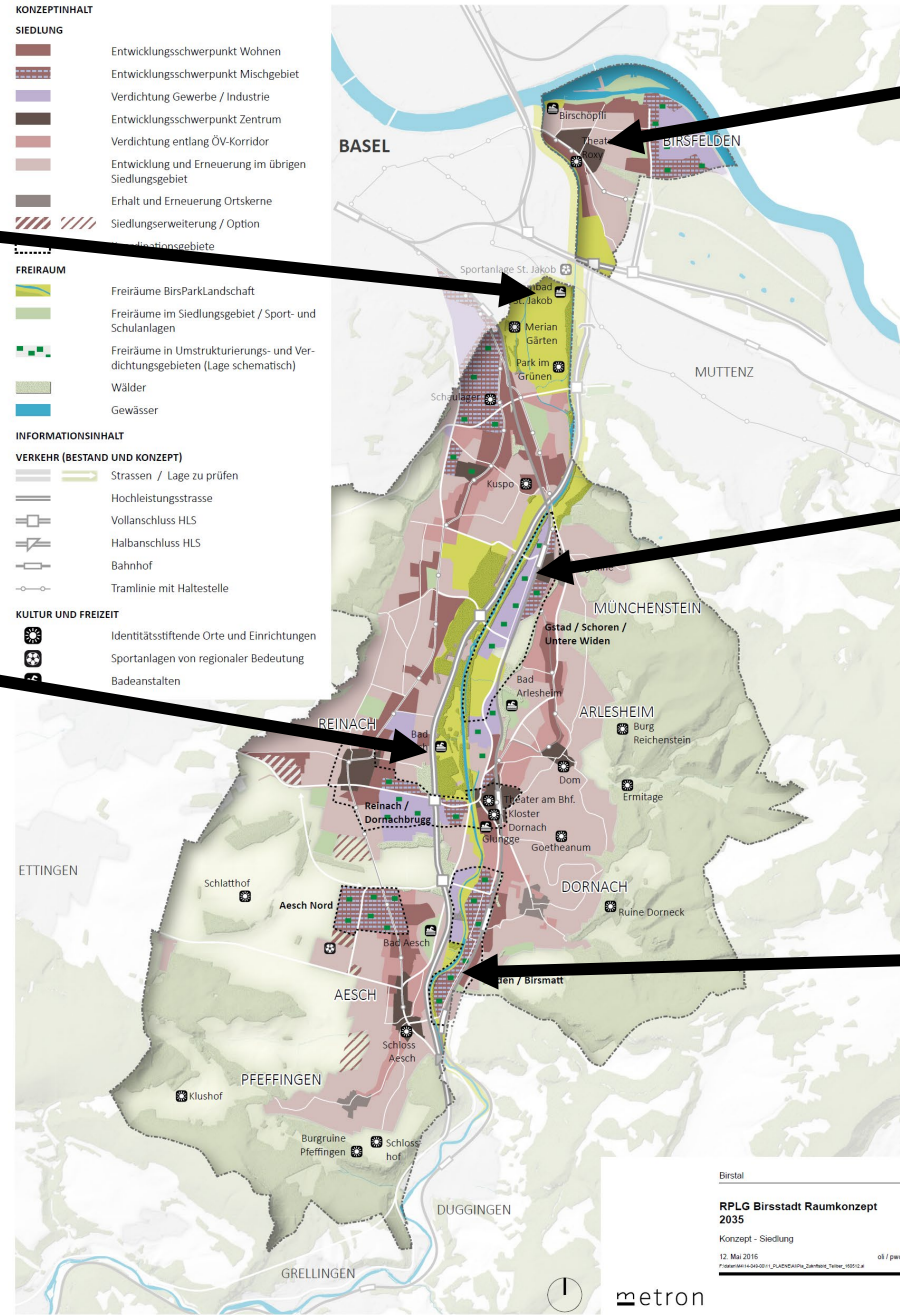


Quelle: Agglo Basel

Entwicklung
Hagnau/Schänzli

Birspark

Quelle: Birsstadt Raumkonzept 2035



Entwicklung Zentrum
Birsfelden

Uptown Basel

Birsraum
Dornach/Aesch

BIRSPARK LANDSCHAFT

Natur – Raum – Erholung

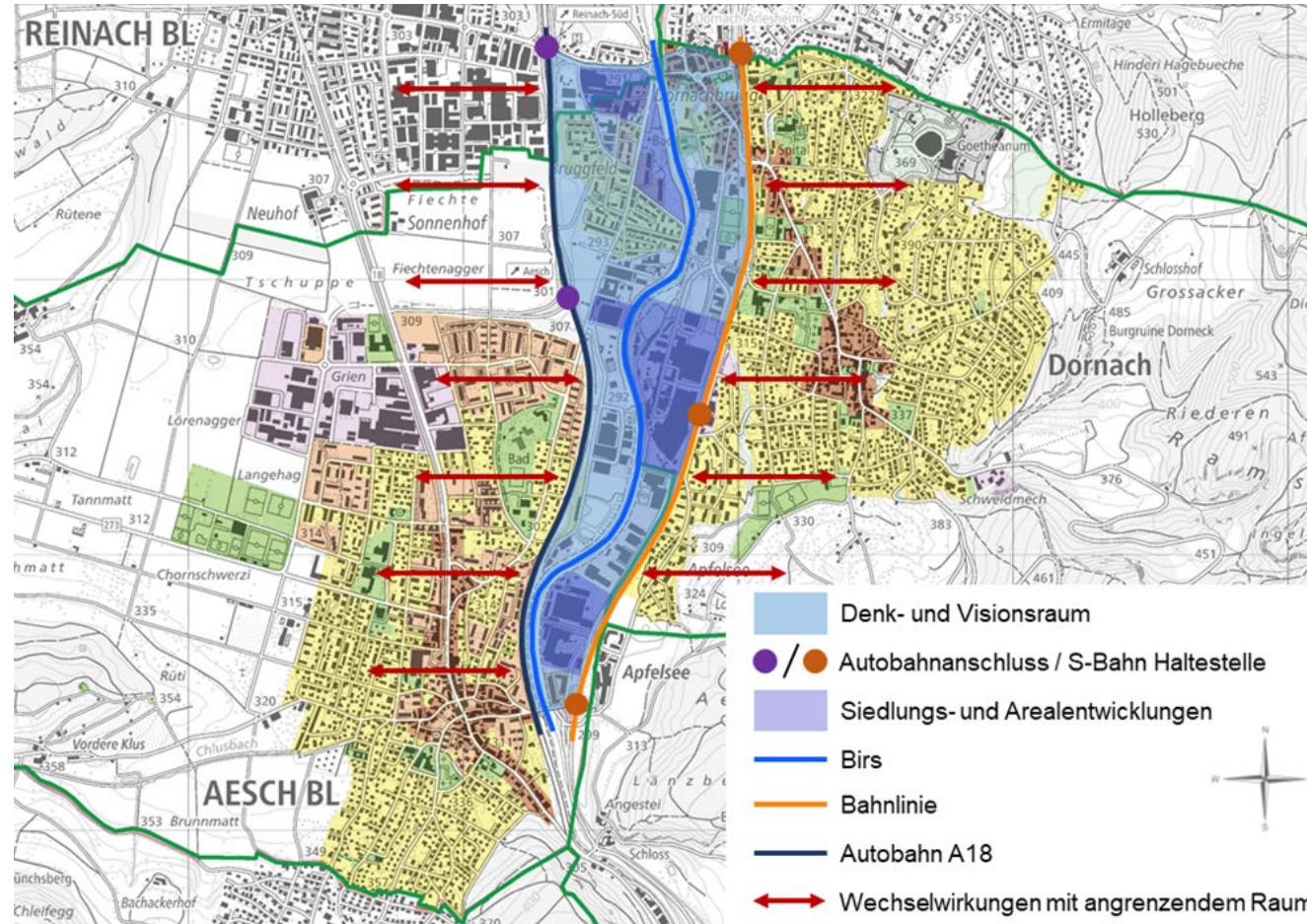
Es gilt, die Balance zwischen dem Schutz und der Nutzung des Birsräume zu halten. Dieser Aufgabe widmen sich die sechs Gemeinden Aesch, Arlesheim, Dornach, Münchenstein, Muttenz und Reinach gemeinsam.



Quelle: Flyer Birspark Landschaft



„Leuchttürme“ im Birsraum



„Leuchttürme“ im Birspace



Quelle: <https://www.hiag.com/de/areale/wydeneck/vision/#quartier>

<https://hrs.ch/news/stoecklin-areal>

Unser Lebensraum

Dornach → Aesch → Birsraum

- Dominic Brunner, Leiter Geschäftsbereich Raumentwicklung/Lebensraum, Gemeinde Aesch
- Martin Zweifel, Ortsplanung/Projekte, Gemeinde Dornach

Aesch, verschiedene Eingangstore

Ort mit verschiedenen Charakteren und Eingangstore:

- Von Ettingen her – Landwirtschaft / Sportanlage
- Von Reinach her – Gewerbegebiet
- Von Laufen her – Geschichtlicher Teil
- Vom Plattenpass her – Reben

⇒ Birs als verbindendes Element und grünes Rückgrat der Birsstadt



Aesch, Vision der Gemeinde

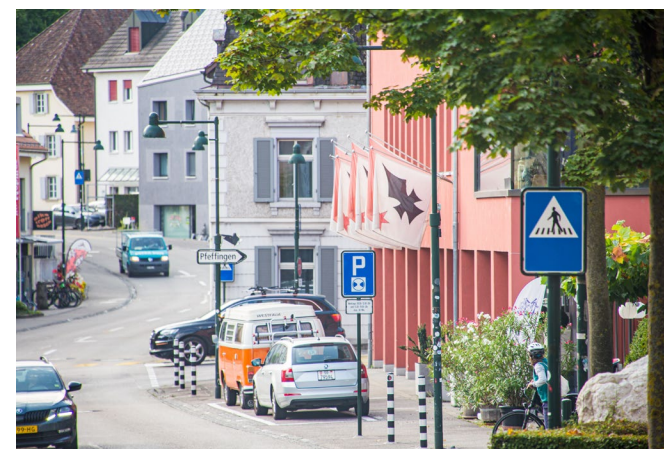
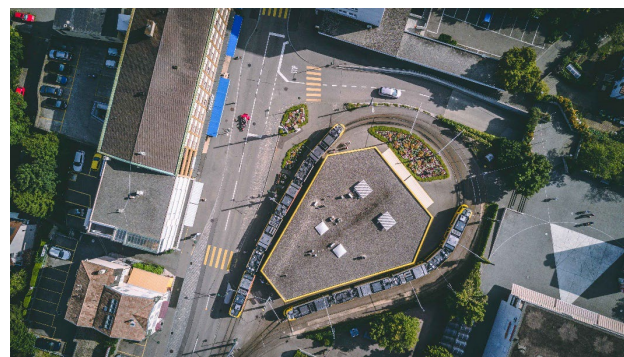
Mitten im **Grünen** gelegen
entwickelt sich das lebendige Dorf **Aesch**
zu einem Ort, wo alle **Generationen** gerne **wohnen**,
arbeiten und sich **erholen**.



Aesch, ein Dorfzentrum

Ein Dorfzentrum mit

- Endstation mit Tramschlaufe
- Einkaufsmöglichkeiten
- Vielbefahrene Durchgangsstrasse
- Betriebs- und Gestaltungskonzept (BGK) Hauptstrasse
- BehiG-Tramhaltestelle
- Tramverlängerung an Bahnhof Aesch
- Verkehrsentlastung



Aesch, Bahnhof als neue Mobilitätsdrehscheibe

- Start der beiden Velovorzugsrouten
 - 15'-Takt der S3 nach Aesch
 - Tramverlängerung an Bahnhof Aesch
 - Velostationen
 - Bushaltestelle
 - E-Mobilitätsangebote (Pick-e-Bike, Mobility)
 - Park&Ride
- ⇒ Masterplan Bahnhof wird gemeinsam mit dem Kanton geplant



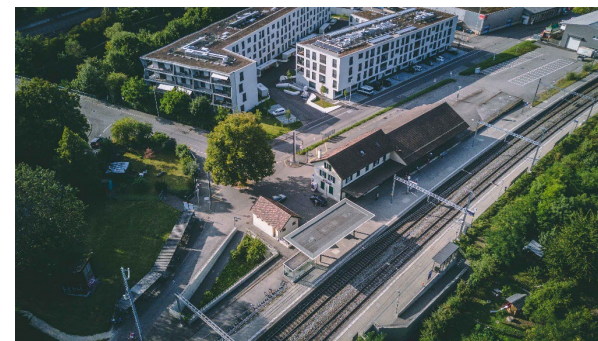
Aesch, Entwicklungsgebiete entlang Birsraum

Birsmatt

- Entwicklung in Zukunft
- Entstehung von Wohnen
- In welche Richtung orientiert sich das Gebiet?
- Entstehung eines neuen Quartierzentrums?

QP AeRE (Stöcklin)

- Entwicklung bestehend und im Bau (QP AeRe)
- Orientierung in Richtung Dornach
- Aufwertung Birsraum



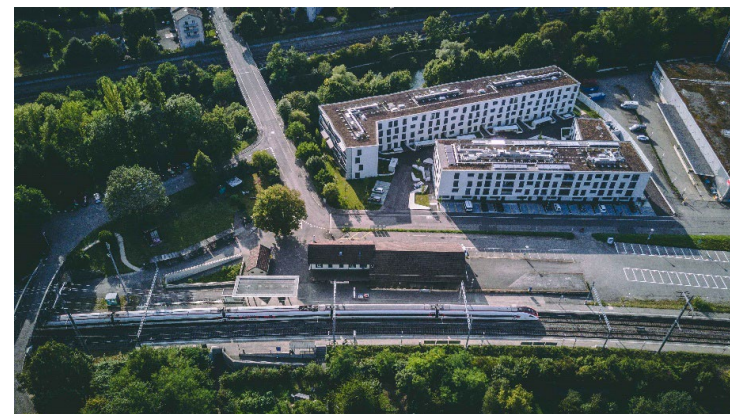
Ziel Entwicklung Birsraum

Zusammenbringen von

- Mobilität
- Siedlungsentwicklung
- Landschaft

Birsraum soll

- Lebendig bleiben
- Sich entwickeln
- Dass alle Generationen sich im Birsraum wohlfühlen



Dornach, Identität in 4 Schlüsselräumen

- Oberdornach und Brüggli haben ein Innen und Aussen; Eingänge
- Brüggli - Dienstleistung / Verkehr; **nach Basel orientiert**
- Oberdornach - altes Bauerndorf-Handwerk; **regional orientiert**



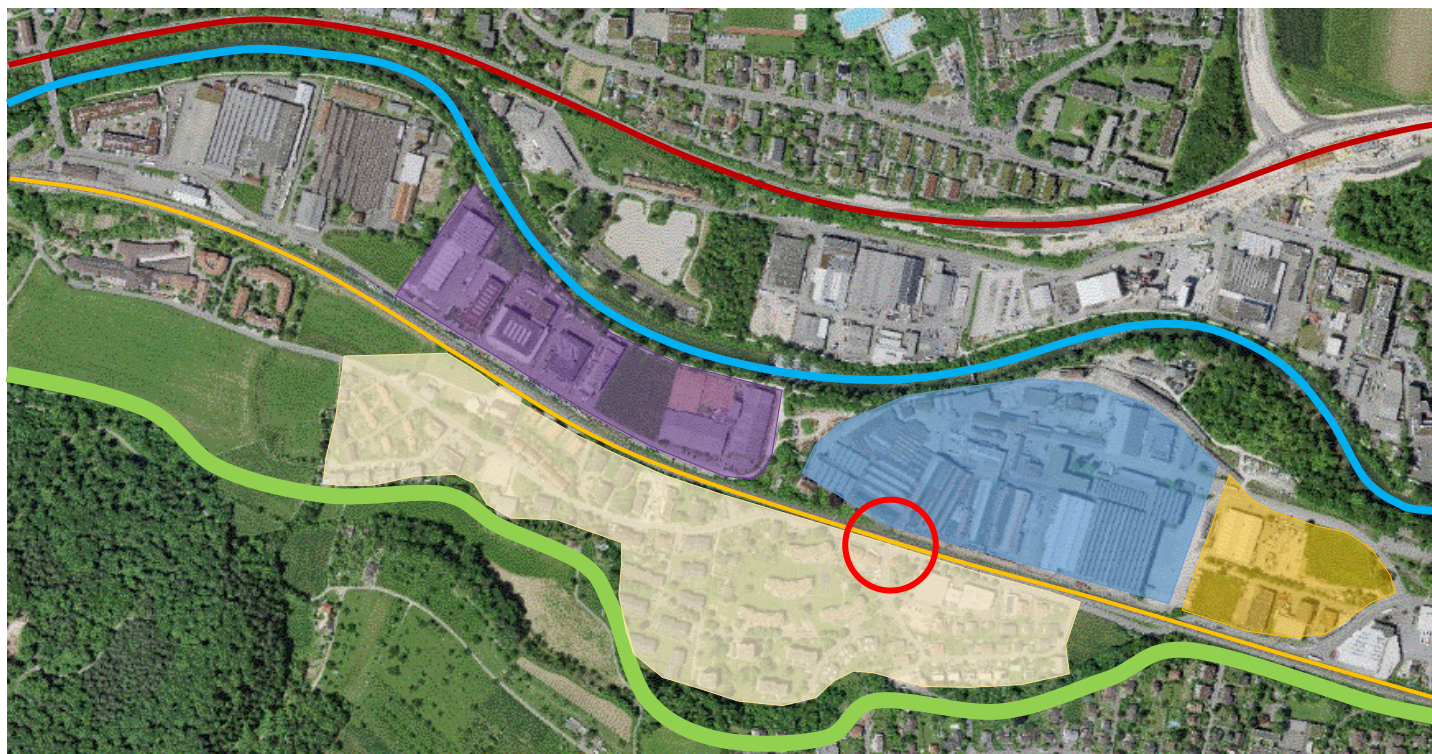
Dornach, Identität in 4 Schlüsselräumen

- Die Wohnkolonie um das Goetheanum hat den Charakter von „Wohnen im Park“ **Kultur-orientiert**
- Metallwerke und das Arbeiterquartier Apfelsee gehören zusammen. **Markt orientiert**



Siedlung an der Birs erhält neuen Charakter

- Apfelsee / Metalli – neue Dynamik durch Bahnhof Apfelsee mit Bahnhofsplatz
- Adressbildung, Identität, 10-Minuten-Stadt



Gemeinsamer Birspace

- Verbindendes Element zwischen Dornach und Aesch
- Gemeinsamer Lebensraum über Kantons- und Gemeindegrenze hinweg



Gemeinsamer Siedlungsraum

- Gemeinsamer Lebensraum über Kantons- und Gemeindegrenze hinweg
- Verbindung der Gebiete Apfelsee und Birsmatt



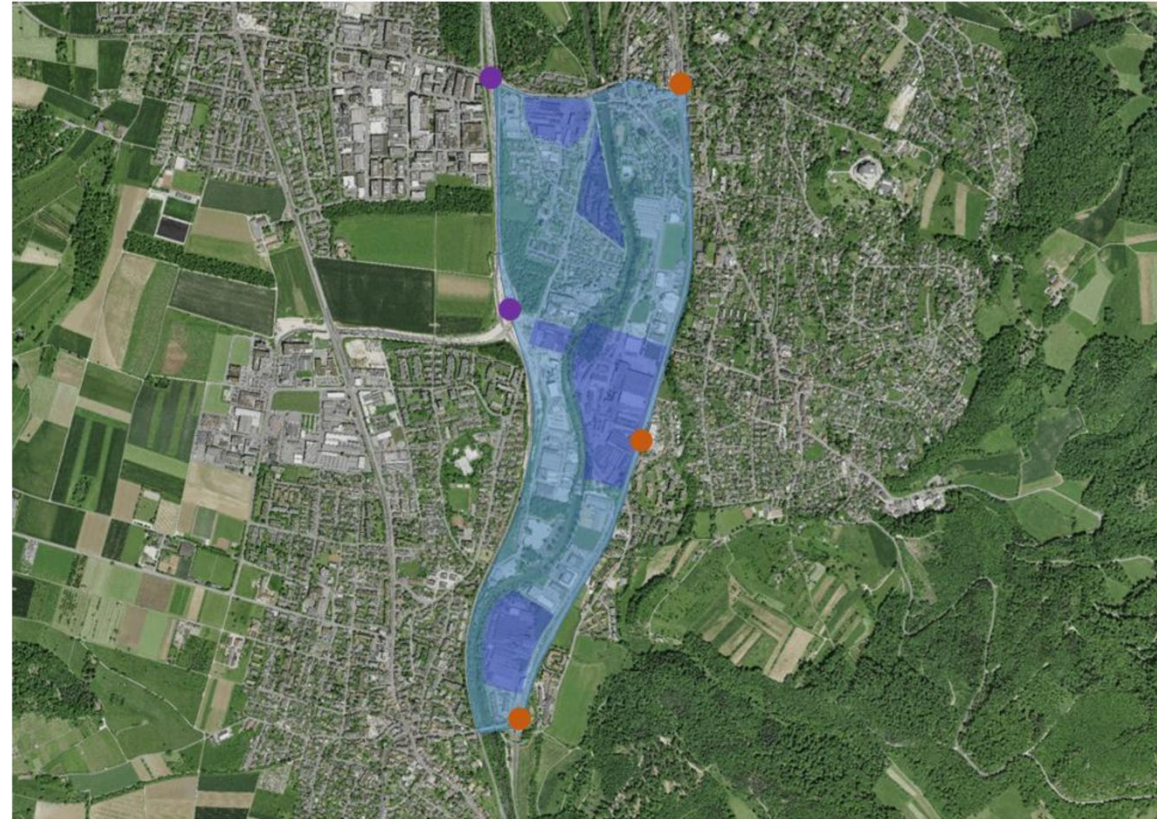
Unser Lebensraum

Vorstellung Prozess

- Rainer Klostermann, Dipl.-Architekt ETH/SIA, Planer FSU, Partner, ATELIER 231 (Städtebau Architektur Landschaft)

Wo

- Birsstadt
- Dornach – Aesch
- Birsraum
- Gesamtverkehr
- Birsquellungen



Was

Hinweise zum Auftrag

- Birsstadt
- Urbane Landschaft ist Lebensraum
- 5 Dimensionen: Raum Zeit Kosten
- Gesamtmobilität
- Entwicklung im Birsraum mitdenken (Zeitschritte)
- Birsquerungen begründen lokal und regional



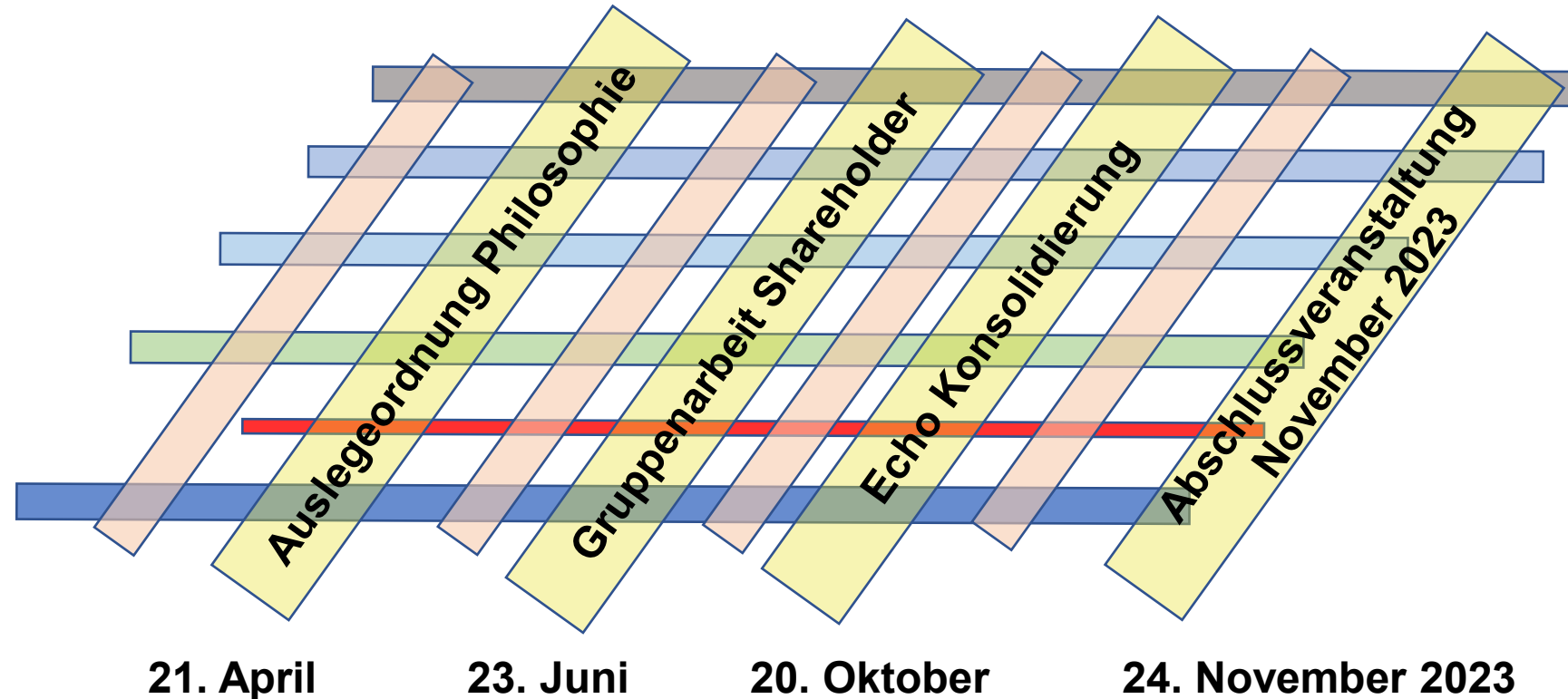
Arbeitsprozess Mitwirkung

Wissensträger im Austausch mit Fachleuten: zuhören und entwerfen

Fachteams

- Plan Ideenkoordination
- Verkehr
- Städtebau
- Fach Landschaft
- Experten
- Begleitgremium Kanton / Gemeinden

Wissensträger aus der Region





Modellbilder



Wer

- Wissensträger und Betroffene Anwohnende Vertreter Vereine Gewerbe Politik Generationen
- Teams mit Fachkompetenzen Landschaft Städtebau Verkehr Koordination
- Experten Brigitte Nyfenegger Alexander Erath Marco Husmann
- Vertreterinnen und Vertreter Verwaltung Kantone und Gemeinden
- Vertreterinnen und Vertreter Politik



Input

Nach der Pause hören wir zu

Pause



Aufnahmen der Anliegen der Bevölkerung

- Moderation: Andrea Bürki, Leiterin Kommunikation, Bau- und Umweltschutzdirektion Kanton Basel-Landschaft

Beitreten über
slido.com

#ZukunftBirs2023

 Passcode: **Birs2023**



Begleitgruppe: Wer möchte dabei sein?

- Eveline Sprecher, Gemeindepräsidentin Aesch
- Daniel Urech, Gemeindepräsident Dornach

- Moderation: Andrea Bürki, Leiterin Kommunikation, Bau- und Umweltschutzdirektion Kanton Basel-Landschaft

Fazit und Abschluss

- Sandra Kolly, Regierungsrätin Kanton Solothurn
- Isaac Reber, Regierungsrat Kanton Basel-Landschaft
- Eveline Sprecher, Gemeindepräsidentin Aesch
- Daniel Urech, Gemeindepräsident Dornach

Termine

- **21. April 2023:** **Öffentliche Auftaktveranstaltung Zukunft Birsraum**
- 23. Juni 2023: Fachwerkstatt Delegierte Zukunft Birsraum
- 20. Oktober 2023: Fachwerkstatt Delegierte Zukunft Birsraum
- 24. November 2023: **Öffentliche Abschlussveranstaltung Zukunft Birsraum**



Apéro

Öffentliche Auftaktveranstaltung Zukunft Birsräum
21. April 2023